

Partagez vos plus belles photos sur  
les réseaux et taguez-nous !



@wellpapers\_com

**WELLPAPERS**.COM

GUIDE DE POSE  
PAPIER PEINT PRÉ-ENCOLLÉ

Service client 9h30-18h30  
Du lundi au vendredi  
Email : [contact@wellpapers.com](mailto:contact@wellpapers.com)  
Téléphone : 0187650278

[wellpapers.com](http://wellpapers.com)

## OUTILS RECOMMANDÉS



Niveau à bulle/  
Règle



Crayon à papier



Pulvérisateur



Marouflette



Éponge



Cutter

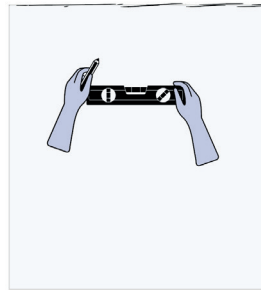
## À SAVOIR

Nous recommandons d'être à **deux** lors de l'installation.  
Recouvrez votre sol d'une **bâche de protection** et assurez-vous que la surface de votre mur soit **plane, sèche, et propre**.

### 1° PRÉPARATION

Aidez-vous d'un niveau à bulle pour vérifier que votre plafond et vos murs soient droits, si nécessaire, tracez des repères au crayon afin de vous aider.

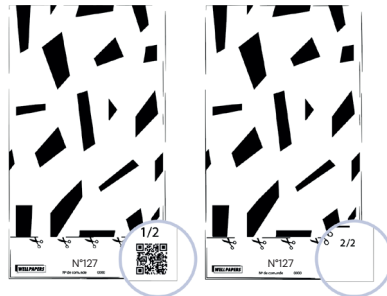
La pose se fait de **HAUT** en **BAS**.



### 2° MISE EN PLACE

Vérifiez l'**ordre** de vos panneaux et saisissez le panneau N°1.

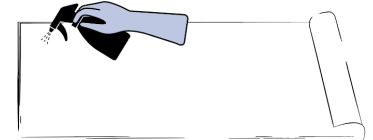
Déposez le panneau côté imprimé sur le sol protégé.



### 3° PULVÉRISER

Pulvérisez abondamment de l'eau sur le dos du panneau pour activer la colle.

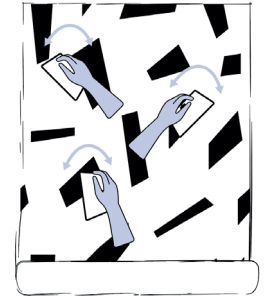
Attention à bien humidifier **TOUTE** la surface sans oublier les bords.



### 4° COLLER

La pose se fait de **HAUT** en **BAS**.

À l'aide d'une marouflette, collez le panneau N°1 sur le mur en marouflant du **centre vers les côtés** pour chasser les bulles d'air.



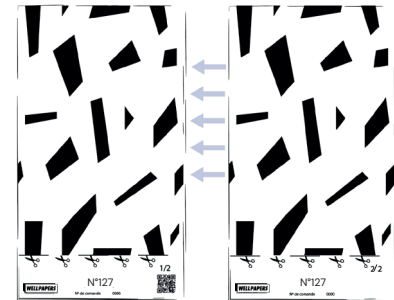
À l'aide d'une éponge, nettoyez le surplus de colle.

### 5° BORD À BORD

Collez le deuxième panneau **bord à bord**.

Pour BIEN l'**aligner**, repositionnez le panneau N°2 délicatement tant que la colle est encore humide (il glisse sur le mur).

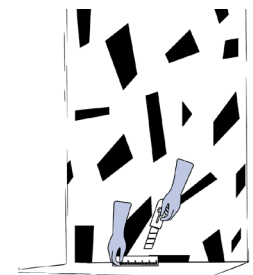
Répétez l'opération avec les panneaux suivants.



### 6° FINITIONS

Il est temps de **couper l'étiquette** et l'excédent de papier à l'aide d'un cutter et d'une règle.

Le tour est joué !!



Partagez vos plus belles photos sur  
les réseaux et taguez-nous !



@wellpapers\_com

**WELLPAPERS**.com

GUIDE DE POSE  
PAPIER PEINT ADHÉSIF

Service client 9h30-18h30  
Du lundi au vendredi  
Email : [contact@wellpapers.com](mailto:contact@wellpapers.com)  
Téléphone : 0187650278

[wellpapers.com](http://wellpapers.com)

## OUTILS RECOMMANDÉS



Niveau à bulle/  
Règle



Crayon à papier



Marouflette



Cutter

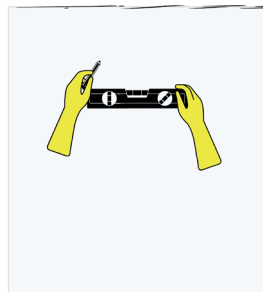
### À SAVOIR

Nous recommandons d'être à **deux** lors de l'installation.  
Assurez-vous que la surface de votre mur soit **plane, sèche, et propre.**

### 1° PRÉPARATION

Aidez-vous d'un niveau à bulle pour vérifier que votre plafond et vos murs soient droits, si nécessaire, tracez des repères au crayon afin de vous aider.

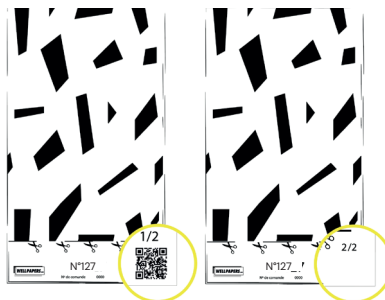
La pose se fait de **HAUT** en **BAS**.



### 2° MISE EN PLACE

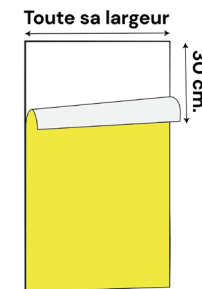
Vérifiez l'**ordre** de vos panneaux et saisissez le panneau N°1.

Déposez le panneau côté imprimé sur le sol.



### 3° DÉCOLLER LE LINER

Enlevez le liner situé au dos du panneau sur toute sa largeur, sur 30 cm environ.



### 4° COLLER

La pose se fait de **HAUT** en **BAS**.

À l'aide d'une marouflette, collez le panneau N°1 sur le mur en marouflant du **centre vers les côtés** pour chasser les bulles d'air tout en continuant de décoller le liner au fur et à mesure.

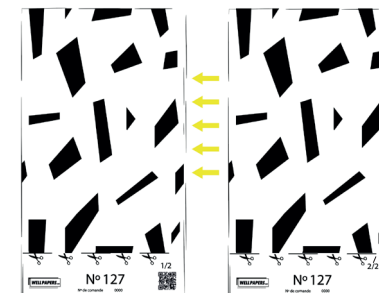


### 5° BORD À BORD

Collez le deuxième panneau **bord à bord**.

Pour l'aligner parfaitement, vous pouvez décoller et coller à nouveau le panneau, jusqu'à obtenir un résultat parfait.

Répétez l'opération avec les panneaux suivants.



### 6° FINITIONS

Il est temps de **couper l'étiquette** et l'excédent de papier à l'aide d'un cutter et d'une règle.

Le tour est joué !!

